

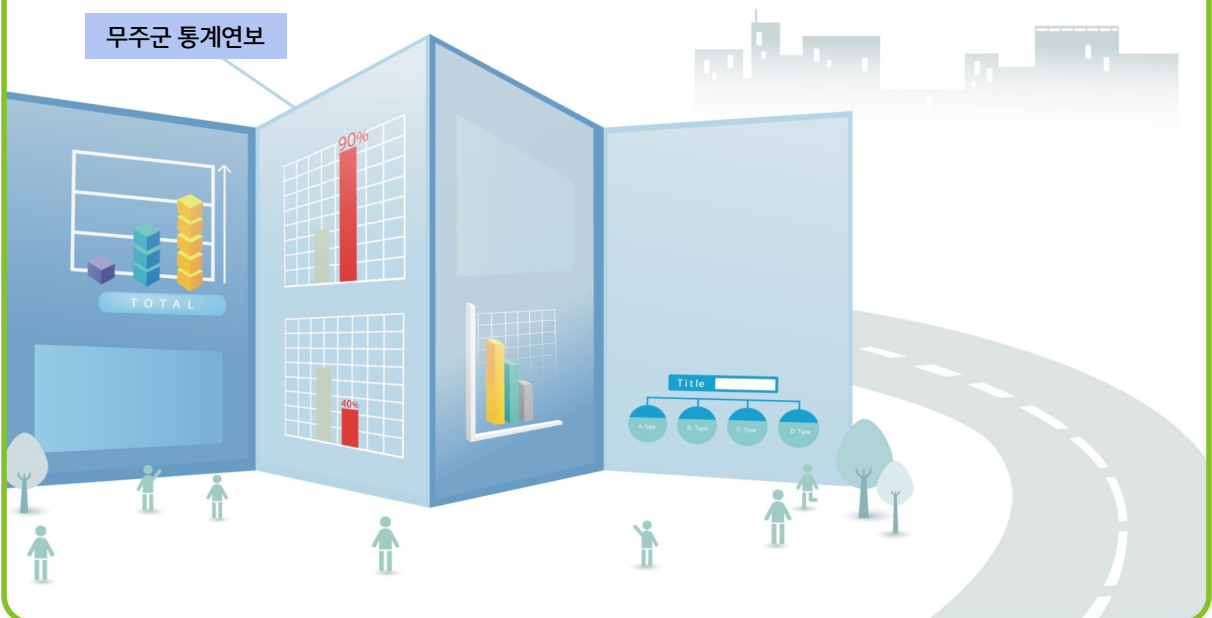
## 8. 전기 · 가스 · 수도

### Electricity, Gas, Water



1. 발전현황
2. 상수도
3. 상수도관
4. 급수 사용량
5. 급수 사용료 부과
6. 하수사용료 부과
7. 하수관거

무주군 통계연보



## 1. 발전현황

연 별	발전설비(MWh) Generating facilities	발전량(MWh) Amount of electricity generation
2002	600.0	576,400
2003	600.4	620,968
2004	600.4	465,418
2005	600.4	504,510
2006	600.4	306,840
2007	600.4	207,680
2008	600.4	385,782
2009	600.4	408,472
2010	600.4	462,380
2011	600.0	513,560
2012	600.0	466,670
2013	600.0	565,239
<b>2014</b>	<b>600.0</b>	<b>743,186</b>

자료 : 한국수력원자력 무주양수발전소 (070-4000-2311)

## Electricity Generation

평균전력(kW) Average load	최대전력(kW) Peak load	Year
65,799	607,000	2002
70,887	598,405	2003
52,985	613,000	2004
57,592	618,000	2005
35,027	597,000	2006
23,708	570,000	2007
43,919	596,000	2008
46,630	570,000	2009
52,780	584,000	2010
58,626	568,000	2011
53,127	590,000	2012
64,525	587,200	2013
<b>84,839</b>	<b>603,137</b>	<b>2014</b>

## 2. 상수도

단위 : 명

연 별 읍면별	총인구	급수인구	보급률(%)
	Population	Water-supply population	Water supplyrate
2007	26,552	15,254	57.4
2008	26,213	16,712	63.8
2009	25,979	17,531	67.0
2010	25,764	17,723	68.8
2011	26,050	18,233	70.0
2012	25,510	17,469	68.5
2013	25,598	18,951	74.0
<b>2014</b>	<b>25,616</b>	<b>19,121</b>	<b>74.6</b>
무주읍	9,683	9,563	98.8
무풍면	2,391	960	40.2
설천면	4,531	3,857	85.1
적상면	2,801	1,514	54.1
안성면	4,692	3,227	68.8
부남면	1,518	-	-

자료 : 시설사업소 (320-2523)

## Public Water Services

Unit : person

시설용량(㎡/일)	급수량(㎡/일)	1일1인당 급수량(ℓ)	급수전수	Year & Eup, Myeon
Water-supply capacity	Amount of water supplied	Water supply amount per person a day	Number of faucets	
12,000	7,630	473	4,495	2007
12,000	7,539	450	5,319	2008
12,000	7,678	438	5,687	2009
12,000	10,389	586	5,832	2010
12,000	10,145	556	6,429	2011
12,000	11,172	640	6,249	2012
12,000	10,730	566	6,338	2013
<b>12,000</b>	<b>11,323</b>	<b>592</b>	<b>6,836</b>	<b>2014</b>
6,000	5,751	601	2,892	Muju-Eup
600	318	331	449	Mupung-Myeon
3,400	3,715	963	1,530	Seolcheon-Myeon
-	-	-	638	Jeoksang-Myeon
2,000	1,539	477	1,327	Anseong-Myeon
-	-	-	-	Bunam-Myeon

### 3. 상수도관

단위 : m

연 별 읍면별	합 계	도 수 관 Aqueduct pipe				송 수 관 Transmission pipe			
		계	강 관	주철관	기 타	계	강 관	주철관	기 타
	Total	Sub-total	Steel	Cast iron	Other	Sub-total	Steel	Cast iron	Other
2007	216,046	1,867	-	1,617	250	16,914	-	16,172	742
2008	228,908	1,867	-	1,797	70	14,330	6,884	6,246	1,200
2009	238,506	1,867	-	1,797	70	14,330	6,884	6,246	1,200
2010	256,328	1,867	-	1,797	70	14,330	6,884	6,246	1,200
2011	269,280	1,867	-	1,797	70	14,330	6,884	6,246	1,200
2012	276,451	1,867	-	1,797	70	19,180	6,884	11,096	1,200
2013	286,516	1,867	-	1,797	70	19,180	6,884	11,096	1,200
<b>2014</b>	<b>299,961</b>	<b>1,867</b>	<b>-</b>	<b>1,797</b>	<b>70</b>	<b>19,180</b>	<b>6,884</b>	<b>11,096</b>	<b>1,200</b>
무주읍	176,258	1,165	-	1,165	-	7,908	3,582	3,868	458
무풍면	27,065	70	-	-	70	9,710	3,302	6,088	320
설천면	41,023	632	-	632	-	684	-	379	305
적상면	3,541	-	-	-	-	-	-	-	-
안성면	52,074	-	-	-	-	878	-	761	117
부남면	-	-	-	-	-	-	-	-	-

주 : 1) 합성수지관에 PVC, PE, Hi-3P 포함.  
 자료 : 환경관리과 (320-2522)

## Public Water Pipe

Unit : m

배수관 Conduit pipe				급수관 Water supply pipe							Year & Eup, Myeon
계	강관	주철관	기타	계	아연도강관	주철관	동관	스테인레스관	합성 <sup>1)</sup> 수지관	기타	
Sub-total	Steel	Cast iron	Other	Sub-total	Galvan-ized steel	Cast iron	Copper	Stainless steel	Plastic	Other	
100,396	-	73,073	27,323	96,869	-	-	-	-	93,992	2,877	2007
113,527	-	75,568	37,959	99,184	-	-	-	-	96,307	2,877	2008
121,687	-	78,328	43,359	100,622	-	-	-	-	97,745	2,877	2009
133,276	-	83,108	50,168	106,855	-	2,000	-	-	101,978	2,877	2010
144,118	-	85,118	59,000	108,965	-	2,000	-	-	104,088	2,877	2011
144,118	-	83,108	61,010	111,286	-	2,000	-	-	106,409	2,877	2012
152,418	-	93,418	59,000	113,051	-	2,000	-	-	108,174	2,877	2013
<b>164,243</b>	-	<b>98,468</b>	<b>65,775</b>	<b>114,671</b>		<b>2,000</b>			<b>109,794</b>	<b>2,877</b>	<b>2014</b>
88,506	-	64,381	24,125	78,679	-	-	-	-	78,679	-	Muju-Eup
12,150	-	4,005	8,145	5,135	-	-	-	-	5,135	-	Mupung-Myeon
25,370	-	8,780	16,590	14,337	-	2,000	-	-	9,460	2,877	Seolcheon-Myeon
475	-	-	475	3,066	-	-	-	-	3,066	-	Jeoksang-Myeon
37,742	-	21,302	16,440	13,454	-	-	-	-	13,454	-	Anseong-Myeon
-	-	-	-	-	-	-	-	-	-	-	Bunam-Myeon

Note : 1) Including PVC, PE, Hi-3P

## 4. 급수 사용량

단위 : m<sup>3</sup>

연 별 읍면별	합 계  Total	가정용  Domestic	공공용 <sup>1)</sup>  Public
2007	1,443,950	731,100	
2008	1,433,704	701,640	
2009	1,599,888	825,036	
2010	1,806,471	951,322	
2011	1,852,965	977,413	
2012	1,985,133	1,093,789	
2013	2,094,495	1,157,364	
<b>2014</b>	<b>2,183,454</b>	<b>1,146,682</b>	-
무주읍	1,056,454	620,713	-
무풍면	73,447	52,051	-
설천면	678,924	218,736	-
적상면	104,083	81,171	-
안성면	270,546	174,011	-
부남면	-	-	-

주1) 2013년 통계표수정항목  
자료 : 시설사업소 (320-2523)



## Consumption of Water Supplied

Unit : m<sup>3</sup>

일반용 <sup>1)</sup> General	목탕용 Public bath	기 타 <sup>1)</sup> Other	Year & Eup, Myeon
	10,348	702,502	2007
	13,548	718,516	2008
	8,974	765,878	2009
	12,323	842,826	2010
	10,096	865,456	2011
	11,592	879,752	2012
820,400	13,597	103,134	2013
<b>907,639</b>	<b>10,679</b>	<b>118,454</b>	<b>2014</b>
351,252	-	84,489	Muju-Eup
14,901	6,495	-	Mupung-Myeon
459,070	-	1,118	Seolcheon-Myeon
22,540	372	-	Jeoksang-Myeon
59,876	3,812	32,847	Anseong-Myeon
-	-	-	Bunam-Myeon

## 5. 급수 사용료 부과

단위 : 천원

연 별 읍면별	합 계	가정용	공공용 <sup>1)</sup>
	Total	Domestic	Public
2007	636,032	271,092	
2008	676,997	280,849	
2009	739,318	332,767	
2010	773,465	355,398	
2011	839,777	394,608	
2012	887,760	443,746	
2013	909,616	444,943	
<b>2014</b>	<b>921,947</b>	<b>446,125</b>	
무주읍	421,229	203,828	
무풍면	34,087	16,495	
설천면	308,205	149,139	
적상면	46,761	22,628	
안성면	111,665	54,035	
부남면	-	-	

주1) 2013년 통계표수정  
 자료 : 환경관리과 (320-2523)

## Charges for Water Consumption

Unit : 1,000 won

일반용 <sup>1)</sup> General	욕탕용 Public bath	기 타 <sup>1)</sup> Other	Year & Eup, Myeon
	5,389	359,551	2007
	7,292	388,856	2008
	4,906	401,645	2009
	6,407	411,660	2010
	5,472	439,697	2011
	6,250	437,764	2012
442,133	7,070	15,470	2013
<b>452,243</b>	<b>5,556</b>	<b>18,023</b>	<b>2014</b>
206,624	2,541	8,236	Muju-Eup
16,721	205	666	Mupung-Myeon
151,184	1,857	6,025	Seolcheon-Myeon
22,938	281	914	Jeoksang-Myeon
54,776	672	2,182	Anseong-Myeon
-	-	-	Bunam-Myeon

## 6. 하수사용료 부과

단위 : 백만원

연 별 읍면별	업종별 하수사용료 Charges for Use of Sewage Facilities							
	합 계	가정용	업 무 용	영 업 용	욕탕용1종	욕탕용2종	산 업 용	기 타
	Total	Domestic	Affair	Business	Bath house Class 1	Bath house Class 2	Industrial	Other
2007	154.0	72.0	39.0	34.0	-	-	-	9.0
2008	139.0	66.0	39.0	34.0	-	-	-	-
2009	157.8	79.0	37.0	39.0	1	1	1	-
2010	212.0	115.0	45.0	49.0	3	-	-	-
2011	219.0	114.9	44.0	58.0	2.1	-	-	-
2012	243.0	137.0	46.0	57.0	3.0	-	-	-
2013	325.0	153.0	61.0	79.0	32.0	-	-	-
<b>2014</b>	<b>473.9</b>	<b>151.8</b>	-	<b>212.6</b>	<b>2.9</b>	-	<b>106.6</b>	-
무주읍	170.0	89.3	-	80.7	-	-	-	-
무풍면	14.3	9.5	-	2.8	1.9	-	-	-
설천면	253.8	30.8	-	117.2	-	-	105.8	-
적상면	0.2	-	-	-	-	-	-	-
안성면	35.6	22.0	-	11.9	1.0	-	0.8	-
부남면	0.0	-	-	-	-	-	-	-

자료 : 시설사업소 (320-2526)



## 7. 하수관거

단위 : km<sup>2</sup>, m, 개

연 별 읍면별	계획연장 (m)  Planned length	시설연장 (m)  Constructed length	보급률 (%)  Distribution rate	합 류 식(m)	
				계획면적 (km <sup>2</sup> )  Planned area	계획연장  Planned length
2007	85,813	76,491	88	-	-
2008	85,813	102,280	119	17	-
2009	134,600	86,822	65	14	-
2010	162,210	90,530	56	13.6	12,318
2011	162,210	94,050	58	13.6	12,318
2012	166,591	108,442	65	13.6	12,318
2013	166,591	111,605	65	13.6	12,318
<b>2014</b>	<b>167,867</b>	<b>114,765</b>	<b>68</b>	<b>13.6</b>	<b>12,318</b>
무주읍	53,271	28,846	54	1.5	7,171
무풍면	27,868	13,793	49	0.4	268
설천면	34,638	20,036	58	2.8	1,346
적상면	-	-	-	-	-
안성면	52,090	52,090	100	8.9	3,533
부남면	-	-	-	-	-

자료 : 시설사업소 (320-2526)

## Sewage Pipe

Unit : km<sup>2</sup>, m, each

Unclassified pipe					Year & Eup, Myeon
시설연장  Constructed length	암 거 Culvert		개거  Open ditch	측구  Gutter	
	사각형  quadrangle	원형  circle			
26,903	5,514	14,058	3,596	3,735	2007
26,903	5,514	14,058	3,596	3,735	2008
14,760	4,222	5,303	1,992	3,223	2009
12,318	4,222	2,881	1,992	3,223	2010
12,318	4,514	2,589	1,992	3,223	2011
12,318	4,514	2,589	1,992	3,223	2012
12,318	4,514	2,589	1,992	3,223	2013
<b>12,318</b>	<b>4,514</b>	<b>2,589</b>	<b>1,992</b>	<b>3,223</b>	<b>2014</b>
7,171	4,009	1,282	1,260	620	Muju-Eup
268	27	100	40	101	Mupung-Myeon
1,346	21	99	-	1,226	Seolcheon-Myeon
-	-	-	-	-	Jeoksang-Myeon
3,533	457	1,108	692	1,276	Anseong-Myeon
-	-	-	-	-	Bunam-Myeon

## 7. 하수관거(속)

단위 : km<sup>2</sup>, m, 개

연 별 읍 면 별	분 류 식(m)						
	계 획 면 적 (km <sup>2</sup> )	오 수 관 거 Sewage Pipe Line				우 수 관 거	
		계 획 연 장	시 설 연 장	암 거 Culvert		계 획 연 장	시 설 연 장
				사 각 형	원 형		
Planned area	Planned length	Constructed length	quadrangle	circle	Planned length	Constructed length	
2007	2.9	55,610	34,353	-	34,353	30,203	15,235
2008	2.9	55,610	55,002	-	55,002	30,203	20,375
2009	13.6	87,300	58,325	-	58,325	47,300	13,757
2010	13.6	102,593	63,645	-	63,645	47,300	14,567
2011	13.6	102,592	66,025	-	66,025	47,300	15,707
2012	13.6	102,592	72,571	-	72,571	51,681	23,553
2013	13.6	102,592	75,734	-	72,571	51,681	23,553
<b>2014</b>	<b>13.6</b>	<b>103,868</b>	<b>78,894</b>	-	<b>78,894</b>	<b>51,681</b>	<b>23,553</b>
무주읍	1.5	25,800	15,595	-	15,595	20,300	6,080
무풍면	0.4	16,500	10,731	-	10,731	11,100	2,794
설천면	2.8	25,792	16,792	-	16,792	7,500	1,898
적상면	-	-	-	-	-	-	-
안성면	8.9	35,776	35,776	-	35,776	12,781	12,781
부남면	-	-	-	-	-	-	-

자료 : 시설사업소 (320-2526)



