

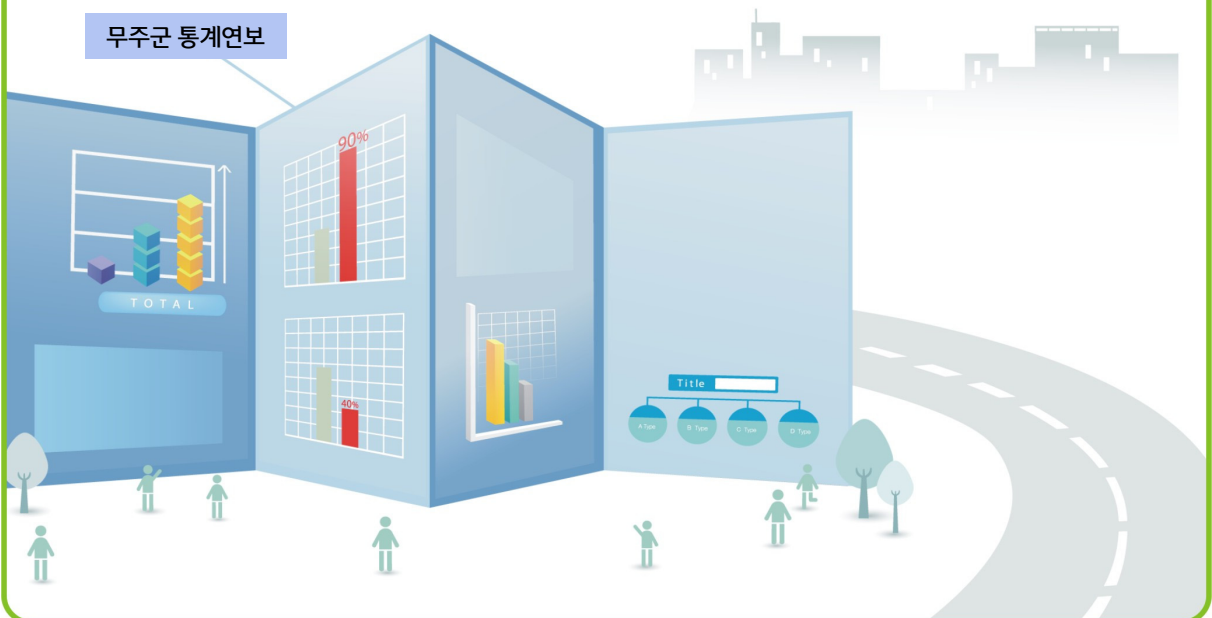
9. 유통·금융

Marketing, Finance



1. 유통업체 현황
2. 금융기관
3. 금융기관 예금, 대출 및 어음
4. 새마을금고
5. 신용협동조합

무주군 통계연보



1. 유통업체 현황

단위 : 개소, m²

연 별 읍면별	합 계 Total					대형마트(할인점) Discounter Store		
	개 소 Number	면 적 Floor space				개 소 Number	면 적 Floor space	
		매 장 면 적 Store	건 물 연면적 Establishment	대지면적 ¹⁾ (시장) Plottage (traditional market)	점포수 ²⁾ (시장) No. of stores		매 장 면 적 Store	건 물 연면적 Establishment
2007	4	3,317	-	-	-	-	-	-
2008	4	3,317	-	12,950	-	-	-	-
2009	4	3,317	-	12,950	-	-	-	-
2010	4	3,317	-	12,950	-	-	-	-
2011	4	3,924	-	12,950	102	-	-	-
2012	4	3,924	-	12,950	102	-	-	-
2013	4	3,946	-	12,950	103	-	-	-
2014	4	3,884	-	12,950	99	-	-	-
무주읍	1	2,299	-	6,342	46	-	-	-
무풍면	1	440	-	1,491	10	-	-	-
설천면	1	471	-	3,756	13	-	-	-
적상면	-	-	-	-	-	-	-	-
안성면	1	674	-	1,361	30	-	-	-
부남면	-	-	-	-	-	-	-	-

주 1) 2008년 추가항목 2) 2011년 추가항목
 자료 : 산업경제과 (320-2356)

1. 유통업체 현황(속)

단위 : 개소, m²

연 별 읍면별	시 장 Market							
	등 록 시 장 Registered Market				인 정 시 장 Others			
	개 소 Number	점포수 ²⁾ (시장) No. of stores	면 적 Floor space		개 소 Number	점포수 ²⁾ (시장) No. of stores	면 적 Floor space	
			매 장 면 적 Store	대 지 면 적 Plottage			매 장 면 적 Store	대 지 면 적 Plottage
2007	4	-	3,317	-	-	-	-	-
2008	4	-	3,317	12,950	-	-	-	-
2009	4	-	3,317	12,950	-	-	-	-
2010	4	-	3,317	12,950	-	-	-	-
2011	4	102	3,924	12,950	-	-	-	-
2012	4	102	3,924	12,950	-	-	-	-
2013	4	103	3,946	12,950	-	-	-	-
2014	4	99	3,884	12,950	-	-	-	-
무주읍	1	46	2,299	6,342	-	-	-	-
무풍면	1	10	440	1,491	-	-	-	-
설천면	1	13	471	3,756	-	-	-	-
적상면	-	-	-	-	-	-	-	-
안성면	1	30	674	1,361	-	-	-	-
부남면	-	-	-	-	-	-	-	-

주 1) '기타'는 농수산물센터, 도매시장 등임 2) 2011년 추가항목
 자료 : 산업경제과 (320-2356)

2. 금융기관

단위 : 개소

연 별 읍면별	계 Total	지방은행 Local banks	특 수 은 행 Chartered banks	
		전북은행 Chonbuk Bank	중소기업은행 The small and medium industry Bank	농협중앙회 NACF
2007	26	1	-	2
2008	26	1	-	2
2009	26	1	-	2
2010	26	1	-	2
2011	26	1	-	2
2012	25	1	-	2
2013	25	1	-	2
2014	25	1	-	2
무주읍	9	1	-	2
무풍면	2	-	-	-
설천면	5	-	-	-
적상면	3	-	-	-
안성면	4	-	-	-
부남면	2	-	-	-

자료 : 한국은행 전북본부

Financial Institutions

Unit : number

기 타 Other banks					Year & Eup, Myeon
신용협동조합	새마을금고	농업협동조합	산림조합	우체국	
Credit C.A	Saemaeul fund	Nonghyup	Forest C.A	Post office	
3	3	10	1	6	2007
3	3	10	1	6	2008
3	3	10	1	6	2009
3	3	10	1	6	2010
3	3	10	1	6	2011
3	2	10	1	6	2012
3	2	10	1	6	2013
3	2	10	1	6	2014
1	1	2	1	1	Muju-Eup
-	-	1	-	1	Mupung-Myeon
1	1	2	-	1	Seolcheon-Myeon
-	-	2	-	1	Jeoksang-Myeon
1	-	2	-	1	Anseong-Myeon
-	-	1	-	1	Bunam-Myeon

3. 금융기관 예금, 대출 및 어음¹⁾

단위 : 백만원

연 별	예금총계 ²⁾	저축성 예금 Time and savings deposits				
		계	정기예금	정기적금	저축예금 ³⁾	기 타
	Grand total	Total	Time	Installment savings	Savings	Other
2002	193,350	172,966	141,405	5,837	18,877	6,847
2003	168,075	134,804	105,351	8,241	18,441	2,771
2004	158,082	132,856	104,674	7,355	17,768	3,059
2005	184,252	142,303	103,655	2,787	15,633	20,228
2006	194,414	166,735	88,870	3,488	19,157	55,220
2007	195,192	160,352	63,648	2,345	21,967	72,392
2008	225,873	206,397	148,639	1,782	22,312	33,664
2009	173,139	154,478	100,488	4,420	29,679	19,891
2010	87,774	81,542	35,115	3,178	15,798	11,834
2011	170,266	154,354	109,902	3,145	19,288	22,019
2012	189,546	162,259	104,788	3,940	25,110	28,421
2013	165,941	130,060	92,797	4,392	20,861	12,010
2014	222,492	204,168	142,766	4,800	32,021	24,581

주 : 1) 예금 취급점포 기준임. 2)외화예금 및 동업자예금 제외.
 3) 자유저축예금이 포함('97.6월부터). 4) 부도금액기준
 5) 2008년까지는 우체국 포함
 자료 : 농협중앙회(320-3161), 전북은행(324-5210)

Deposits, Loans and Bills of Financial Institutions

Unit : million won

요구불예금 Demand deposits	대 출 Lending	어 음 교 환 Bill clearing					Year
		장수(장) Number of bills	금 액 Amount	장당평균 금액(천원) Average value per bill	부 도 액 Dishonored amount	부 도 율 ⁴⁾ Dishonored rate	
20,384	-	-	-	-	-	-	2002
33,271	-	-	-	-	-	-	2003
25,226	-	-	-	-	-	-	2004
41,949	90,509	5,031	#####	5,421	-	-	2005
27,679	97,085	12,808	7,735	603	-	-	2006
25,514	95,249	258	8,642	33,496	208	2.4	2007
19,476	122,622	201	9,540	47,465	-	-	2008
21,661	102,309	-	-	-	-	-	2009
18,468	113,339	7,725	5,895	763	-	-	2010
19,546	145,279	37	728	19,699	-	-	2011
39,658	143,826	135	2,265	16,777	-	-	2012
35,881	131,674	32	716	22,399	-	-	2013
18,324	159,523	229	2,899	12,660	-	-	2014

Note : 1) Based on the banking operations

2) Excluding foreign currency and inter bank deposits

3) Including Preferential savings(since June 1997)

4) On the basis of Dishonored value

4. 새마을금고

단위 : 개, 백만원

연 별	새 마을 금 고		
	금 고 수	자 산 액	예 금 액
	Number of S. fund	Amount of assets	Amount of deposits
2002	3	31,053	27,428
2003	3	31,226	27,659
2004	3	32,516	28,534
2005	3	34,459	30,397
2006	3	35,905	31,930
2007	3	34,590	29,887
2008	3	34,440	30,272
2009	3	40,302	37,799
2010	3	46,410	42,159
2011	3	46,924	42,733
2012	2	49,630	45,570
2013	2	50,302	46,500
2014	2	52,807	47,853

자료 : 무주(322-4773), 설천(324-7701)

Sammaeul funds

Unit : number, million won

Sammaeul funds		Year
대출액 Amount of loans	회원수(명) Number of members	
12,609	8,267	2002
13,555	9,154	2003
16,436	9,827	2004
17,231	10,262	2005
16,627	10,102	2006
15,271	9,598	2007
16,189	9,633	2008
24,819	9,683	2009
29,737	9,892	2010
29,873	10,751	2011
30,157	10,357	2012
32,221	10,646	2013
35,711	10,956	2014

5. 신용협동조합

단위 : 개, 백만원

연 별	신용협동조합 Credit union federations		
	조 합 수	자 산 액	예 금 액
	No. of C.U.federations	Amount of assets	Amount of deposits
2002	3	37,640	33,236
2003	3	36,310	32,428
2004	3	39,877	35,052
2005	3	41,525	37,912
2006	3	44,022	38,769
2007	3	44,234	39,881
2008	3	50,570	45,343
2009	3	59,754	56,002
2010	3	59,636	54,909
2011	3	63,111	57,169
2012	3	71,589	64,238
2013	3	71,107	64,373
2014	3	73,745	66,916

자료 : 무주반딧불(322-4009), 설천(324-8155), 신안성 신협(323-0428)

Credit union federations

Unit : number, million won

Credit union federations		Year
대출액 Amount of loans	조합원수(명) Number of members	
22,995	11,980	2002
23,409	12,233	2003
24,770	11,358	2004
25,813	10,538	2005
30,541	10,891	2006
32,141	10,508	2007
30,877	10,799	2008
29,896	9,826	2009
28,290	11,590	2010
28,853	10,517	2011
30,682	10,847	2012
32,427	11,005	2013
35,844	10,977	2014