

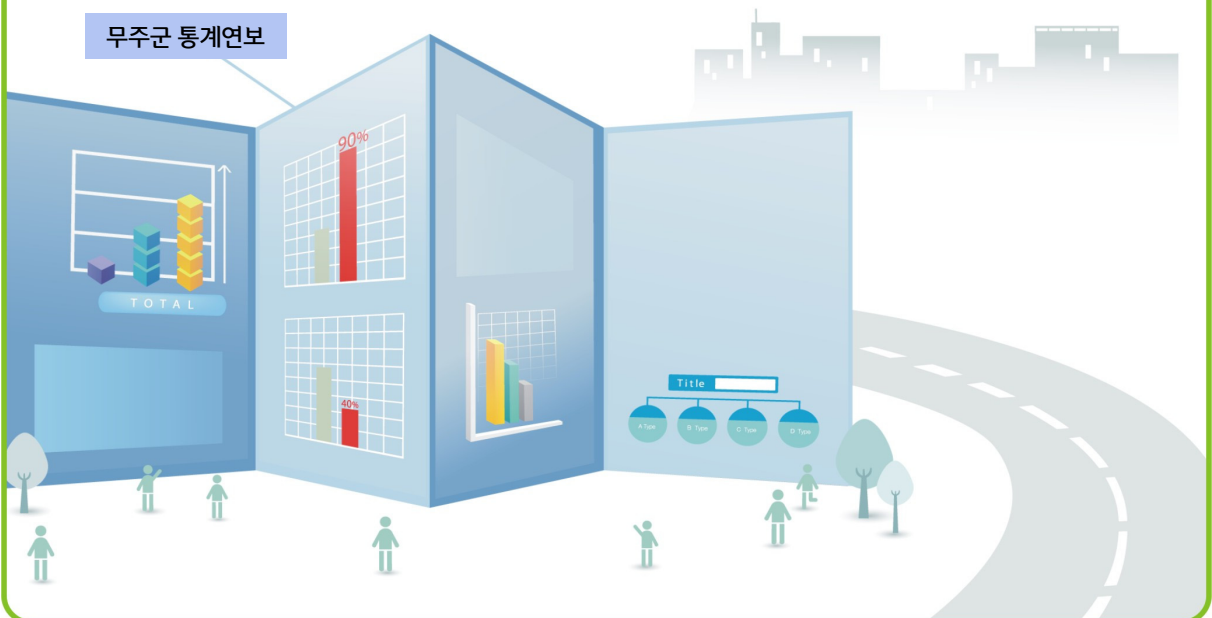
14. 교육 및 문화

Education & Culture



1. 학교 총 개황
2. 유치원
3. 초등학교
4. 중 학교
5. 고등학교
6. 적령아동 취학
7. 사설학원 및 독서실
8. 공공도서관
9. 문화재
10. 문화공간
11. 체육시설(공공체육시설)
12. 청소년 수련시설
13. 출판, 인쇄 및 기록매체복제업 현황
(산업세분류별)

무주군 통계연보



1. 학교 총 개황

단위 : 개, 명

연 별 읍면별	학교수 No. of Schools	학급(과)수 No. of Classes & departments	보 통 교실수 No. of Classrooms	학 생 수 Students		
				계 Total	남 Male	여 Female
2007	33	175	180	3,030	1,632	1,398
2008	31	167	175	3,427	2,104	1,323
2009	31	165	175	2,840	1,511	1,319
2010	31	169	169	2,858	1,516	1,342
2011	31	167	171	2,668	1,423	1,245
2012	31	163	168	2,660	1,391	1,269
2013 ¹⁾	30	163	173	2,692	1,420	1,272
2014	30	163	173	2,616	1,362	1,254
2014	30	165	162	2,461	1,281	1,180
무주읍	5	60	56	1,221	604	617
무풍면	4	14	15	111	61	50
설천면	6	31	32	503	275	228
적상면	6	23	24	191	103	88
안성면	4	24	22	381	211	170
부남면	5	13	13	54	27	27

주1) 2013년 통계연보 자료수정
 자료 : 무주교육지원청(320-5173), 각 고등학교

Summary of Schools

Unit : number, person

교 직 원 수 Teachers and Staffs							교원1인당 학 생 수	Year & Eup, Myeon
계	교 원 Teachers			사무직원 Clerical Staffs				
	계	남	여	계	남	여	No. of students per teacher	
Total	Total	Male	Female	Total	Male	Female		
387	310	178	132	89	65	24	10	2007
445	365	222	143	80	58	22	9	2008
365	307	160	147	58	39	19	9	2009
361	308	161	147	53	31	22	9	2010
392	327	170	157	65	45	20	8	2011
425	323	173	150	114	49	65	8	2012
422	325	168	157	97	66	31	8	2013
405	314	153	161	91	63	28	8	2014
424	334	161	173	90	61	29	7	2015
140	115	46	69	25	17	8	11	Muju-Eup
42	33	18	15	9	8	1	3	Mupung-Myeon
80	66	35	31	14	12	2	8	Seolcheon-Myeon
68	49	27	22	19	12	7	4	Jeoksang-Myeon
64	49	20	29	15	7	8	8	Anseong-Myeon
30	22	15	7	8	5	3	2	Bunam-Myeon

2. 유치원

단위 : 개, 명

연 별 읍면별	원수 Number	학급수 Classes	원 아 수 Children			교 원 수 Teachers			사무직원수 Clerical staffs		
			계 Total	남 Male	여 Female	계 Total	남 Male	여 Female	계 Total	남 Male	여 Female
2007	11	18	199	107	92	20	-	20	-	-	-
2008	10	16	157	88	69	19	-	19	-	-	-
2009	10	16	209	113	96	19	-	19	-	-	-
2010	10	17	210	107	103	20	-	20	-	-	-
2011	10	18	205	105	100	21	-	21	-	-	-
2012	10	17	200	107	93	23	-	23	-	-	-
2013	9	18	247	136	111	27	-	27	8	5	3
2014	9	18	220	110	110	25	-	25	4	4	-
2015	9	19	251	127	124	31	-	31	4	4	-
무주읍	1	6	111	51	60	12	-	12	4	4	-
무풍면	1	1	14	6	8	1	-	1	-	-	-
설천면	2	4	56	37	19	7	-	7	-	-	-
적상면	2	2	21	10	11	2	-	2	-	-	-
안성면	1	4	42	17	25	7	-	7	-	-	-
부남면	2	2	7	6	1	2	-	2	-	-	-

주 1) 2011년부터 항목변경
 자료 : 무주교육지원청(320-5173)

Kindergartens

Unit : number, person

재취원자수 Children readmitted			수료자수 Children completed			교실수 ¹⁾ Rooms			Year & Eup, Myeon
계	남	여	계	남	여	계	정규	가·대용	
Total	Male	Female	Total	Male	Female	Total	Regular	Temporary	
91	45	46	222	116	106	-	-	-	2007
79	49	30	169	84	85	-	-	-	2008
76	43	33	167	92	75	-	-	-	2009
81	42	39	163	80	83	-	-	-	2010
86	45	41	156	78	78	-	-	-	2011
107	54	53	186	96	90	5	5	-	2012
114	56	58	173	87	86	12	12	-	2013
73	32	41	229	113	116	12	12	-	2014
113	57	56	123	57	66	9	9	-	2015
50	23	27	43	22	21	9	9	-	Muju-Eup
8	3	5	10	3	7	-	-	-	Mupung-Myeon
24	17	7	17	10	7	-	-	-	Seolcheon-Myeon
11	3	8	20	5	15	-	-	-	Jeoksang-Myeon
16	8	8	28	15	13	-	-	-	Anseong-Myeon
4	3	1	5	2	3	-	-	-	Bunam-Myeon

3. 초등학교

단위 : 개, 명, 천㎡

연 별 읍면별	학교수 No. of schools		학급수 No. of classes	학 생 수 Students			교 원 수 Teachers		
	본교	분교		계	남	여	계	남	여
	School	Branch		Total	Male	Female	Total	Male	Female
2007	11	-	89	1,442	791	651	127	78	49
2008	10	-	83	1,363	725	638	122	71	51
2009	10	-	78	1,256	666	590	124	67	57
2010	10	-	79	1,250	662	588	121	65	56
2011	10	-	78	1,135	601	534	131	74	57
2012	10	-	77	1,092	557	535	129	77	52
2013	10	-	76	1,061	552	509	128	73	55
2014	10	-	75	1,061	532	529	116	61	55
2015	10	-	77	1,063	531	532	121	65	56
무주읍	2	-	29	586	288	298	42	17	25
무풍면	1	-	7	47	27	20	14	9	5
설천면	2	-	12	192	104	88	21	14	7
적상면	2	-	12	60	30	30	19	10	9
안성면	1	-	9	144	68	76	13	5	8
부남면	2	-	8	34	14	20	12	10	2

주 : 1) 교지는 대지와 체육장의 합계임 2) 건물은 보통 및 특별교실, 관리실, 기타의 합계임.
 자료 : 무주교육지원청 (320-5173)

Elementary Schools

Unit : number, person, 1,000 m²

사무직원수 Clerical staffs			졸업자 현황 Graduation		교지면적 ¹⁾ School land area	건물면적 ²⁾ Building area	보 통 교실수 No. of Classrooms	Year & Eup, Myeon
계 Total	남 Male	여 Female	졸업자수 Graduates	진학자수 Entrants to higher school				
49	35	14	242	242	178	89	94	2007
30	23	7	253	253	169	38	90	2008
22	14	8	244	243	167	32	86	2009
20	11	9	212	219	259	29	79	2010
28	17	11	201	201	163	39	89	2011
59	21	38	214	214	163	39	86	2012
41	32	9	210	210	162	39	86	2013
42	29	13	203	203	162	39	86	2014
40	29	11	166	166	163	41	89	2015
12	8	4	93	93	50	11	29	Muju-Eup
4	3	1	10	10	21	3	7	Mupung-Myeon
9	8	1	28	28	35	9	16	Seolcheon-Myeon
8	6	2	6	6	27	4	14	Jeoksang-Myeon
5	3	2	19	19	15	9	13	Anseong-Myeon
2	1	1	10	10	16	4	10	Bunam-Myeon

4. 중 학교

단위 : 개, 명, 천㎡

연 별 읍면별	학교수 No. of schools		학급수 No. of classes	학 생 수 Students			교 원 수 Teachers		
	본교	분교		계	남	여	계	남	여
	School	Branch		Total	Male	Female	Total	Male	Female
2007	6	-	33	741	366	375	77	48	29
2008	6	-	32	706	375	331	79	47	32
2009	6	-	34	718	376	342	77	49	30
2010	6	-	35	725	383	342	81	51	30
2011	6	-	34	640	332	308	88	49	39
2012	6	-	32	611	319	292	80	43	37
2013	6	-	32	612	321	291	77	40	37
2014	6	-	34	613	326	287	83	41	42
2015	6	-	33	564	298	266	87	43	44
무주읍	1	-	12	308	154	154	29	12	17
무풍면	1	-	3	28	16	12	9	5	4
설천면	1	-	7	126	65	61	17	8	9
적상면	1	-	3	12	9	3	10	6	4
안성면	1	-	5	77	47	30	14	7	7
부남면	1	-	3	13	7	6	8	5	3

주 : 1) 교지는 대지와 체육장의 합계임 2) 건물은 보통 및 특별교실, 관리실, 기타의 합계임.
 자료 : 무주교육지원청 (320-5173)

Middle Schools

Unit : number, person, 1,000 m²

사무직원수 Clerical staffs			졸업자 현황 Graduation		입학자 Entrants	교지면적 ¹⁾ School land area	건물면적 ²⁾ Building area	보통 교실수 No. of Classrooms	Year & Eup, Myeon
계 Total	남 Male	여 Female	졸업자수 Graduates	진학자수 Entrants to higher school					
26	18	8	247	246	240	74	37	33	2007
17	12	5	263	262	250	74	23	33	2008
14	10	4	225	222	241	74	23	34	2009
13	8	5	221	219	208	76	23	35	2010
11	10	1	261	260	237	76	24	37	2011
23	9	14	236	235	213	75	25	37	2012
13	10	3	210	210	208	71	25	35	2013
14	11	3	200	200	199	71	25	39	2014
14	10	4	220	220	161	74	25	35	2015
4	3	1	109	109	95	17	8	14	Muju-Eup
-	-	-	21	21	10	19	5	5	Mupung-Myeon
-	-	-	40	40	30	13	5	7	Seolcheon-Myeon
4	3	1	11	11	2	8	2	3	Jeoksang-Myeon
-	-	-	33	33	19	16	5	3	Anseong-Myeon
6	4	2	6	6	5	1	-	3	Bunam-Myeon

5. 고등학교

단위 : 개, 명, 천㎡

연 별 읍면별	학교수 No. of schools		학급수 No. of classes	학 생 수 Students			교 원 수 Teachers			사무직원수 Clerical staffs		
	본교	분교		계	남	여	계	남	여	계	남	여
	School	Branch		Total	Male	Female	Total	Male	Female	Total	Male	Female
2007	5	-	35	638	366	272	83	46	37	22	12	10
2008	5	-	36	643	358	285	85	43	42	23	13	10
2009	5	-	37	657	356	291	87	44	43	22	15	7
2010	5	-	38	681	364	309	86	45	41	20	12	8
2011	5	-	37	690	385	303	87	47	40	26	18	8
2012	5	-	37	757	408	349	91	53	38	33	20	13
2013	5	-	37	772	411	361	93	55	38	35	19	16
2014	5	-	36	722	394	328	90	51	39	31	19	12
2015	5	-	36	583	325	258	95	53	42	32	18	14
무주 고등학교	1	-	13	216	111	105	32	17	15	5	2	3
무풍 고등학교	1	-	3	22	12	10	9	4	5	5	5	-
설천 고등학교	1	-	8	129	69	60	21	13	8	5	4	1
안성 고등학교	1	-	6	98	54	44	18	11	7	7	3	4
푸른꿈 고등학교	1	-	6	118	79	39	15	8	7	10	4	6

주 : 1) 교지는 대지와 체육장의 합계임 2) 건물은 보통 및 특별교실, 관리실, 기타의 합계임.
 자료 : 각 고등학교

High Schools

Unit : number, person, 1,000 m²

졸업자 현황 Graduation		입학자 현황 Entrance		교지면적 ¹⁾ School land area	건물면적 ²⁾ Building area	보 통 교실수 No. of Classrooms	Year & Eup, Myeon
졸업자수 Graduates	진학자수 Entrants to higher school	입학정원 Admission quota	입학자 Entrants				
198	170	240	-	74	37	33	2007
190	163	250	-	74	23	33	2008
211	178	302	244	95	19	37	2009
210	182	312	254	88	20.99	38	2010
221	187	320	253	92	21.85	40	2011
194	161	320	244	76	17.54	45	2012
237	191	320	243	81	23	40	2013
261	204	319	228	95	28	36	2014
258	199	310	234	74	18	38	2015
110	93	108	107	23	4	13	muju high school
11	5	27	12	-	1	3	Mupung high school
60	49	81	43	13	4	9	Seolcheon high school
43	37	54	32	17	5	7	Anseong high school
34	15	40	40	21	4	6	purunkum high school

6. 적령아동 취학

단위 : 명, %

연 별 읍면별	취학 대상자 Children											
	계			적령아동 Children of schooling			유예 및 과령아 children over the schooling age			조기입학신청자 Children under the schooling age		
	남 Male	여 Female		남 Male	여 Female		남 Male	여 Female		남 Male	여 Female	
2007	247			230			17			-		
2008	236			217			18			1		
2009	172			152			12			8		
2010	158			155			1			2		
2011	180			172			3			5		
2012	144			137			1			6		
2013	167			164			2			1		
2014	212	101	111	210	99	111	-	-	-	2	2	-
2015	168	83	85	168	83	85	-	-	-	-	-	-
무주읍	93	49	44	93	49	44	-	-	-	-	-	-
무풍면	3	1	2	3	1	2	-	-	-	-	-	-
설천면	29	14	15	29	14	15	-	-	-	-	-	-
적상면	9	2	7	9	2	7	-	-	-	-	-	-
안성면	30	16	14	30	16	14	-	-	-	-	-	-
부남면	4	1	3	4	1	3	-	-	-	-	-	-

주 : 1) 2008년 추가항목 2)2013년부터 남녀구분
 자료 : 무주교육지원청 (320-5173)

Enrollments of Children at the Right Age for Compulsory Education

Unit : person, %

취 학 자 Enrollments													취 학 륜 Percentage of	Year & Eup, Myeon	
계		적령아동 Children of schooling		유예 및 과령아 children over the schooling age		조기입학신청자 Children under the schooling age		기 타 ¹⁾ Others		남 Male	여 Female				
남 Male	여 Female	남 Male	여 Female	남 Male	여 Female	남 Male	여 Female	남 Male	여 Female						
220		216		4		-		-					89	2007	
208		200		7		1		-					89	2008	
170		151		11		8		-					99	2009	
158		155		1		2		-					100	2010	
178		172		1		5		-					99	2011	
164		154		1		9		-					100	2012	
167		164		2		1		-					100	2013	
210	100	110	208	98	110	-	-	-	2	2	-	-	-	99	2014
168	83	85	168	83	85	-	-	-	-	-	-	-	-	100	2015
93	49	44	93	49	44	-	-	-	-	-	-	-	-	100	Muju-Eup
3	1	2	3	1	2	-	-	-	-	-	-	-	-	100	Mupung-Myeon
29	14	15	29	14	15	-	-	-	-	-	-	-	-	100	Seolcheon-Myeon
9	2	7	9	2	7	-	-	-	-	-	-	-	-	100	Jeoksang-Myeon
30	16	14	30	16	14	-	-	-	-	-	-	-	-	100	Anseong-Myeon
4	1	3	4	1	3	-	-	-	-	-	-	-	-	100	Bunam-Myeon

7. 사설학원 및 독서실(~2009)

단위 : 개, 명

연 별 읍 면 별	사 설 학 원								
	학 원 수 Number of institutions						수강자수 Attendants		
	직업기술 Occupational Skills	국제실무 International Practical affairs	인문사회 Liberalarts & Socialsciences	경영실무 Management & business	예능 Arts	입시검정및보충학습 Entrance Exam. & supplementary courses	계 Total	여 Female	
2001	25	5	-	-	6	10	4	1,958	970
2002	26	5	-	-	1	13	7	1,535	707
2003	20	4	-	-	-	10	6	739	370
2004	21	3	-	-	4	9	5	715	389
2005	20	2	-	-	-	9	9	922	531
2006	22	3	1	-	-	9	9	949	519
2007	22	3	-	-	-	9	10	914	519
2008	21	3	-	-	-	9	9	832	464
2009	20	2	-	-	-	9	9	871	478
무주읍	12	1	-	-	-	6	5	495	270
무풍면	-	-	-	-	-	-	-	-	-
설천면	5	1	-	-	-	1	3	220	121
적상면	-	-	-	-	-	-	-	-	-
안성면	3	-	-	-	-	2	1	156	87
부남면	-	-	-	-	-	-	-	-	-

주 : 2009년까지만 작성, 2010년부터는 사설학원 및 독서실(속)에 작성.

자료 : 무주교육지원청 (320-5173)

7. 사설학원 및 독서실(속1)(2010~)

단위 : 개, 명

연 별 읍면별	사 설 학 원					
	학 원 수					
	합계	학교교과 교습학원 Tutoring school curriculum				
		소계	입시검정및 보충학습	국제화	예능	특수교육
Total	Sub total	Admission. & supplemental course	International	Arts	Special	
2010	20	18	9	-	9	-
2011	19	19	10	-	9	-
2012	17	17	10	-	7	-
2013	19	19	11	1	7	-
2014	16	16	9	1	6	-
2015	13	13	7	1	5	-
무주읍	10	11	6	1	4	-
무풍면	-	-	-	-	-	-
설천면	1	-	-	-	-	-
적상면	-	-	-	-	-	-
안성면	2	2	1	-	1	-
부남면	-	-	-	-	-	-

주 : 2010년부터 서식변경
 자료 : 무주교육지원청 (320-5173)

7. 사설학원 및 독서실(속2)(2010~)

단위 : 개, 명

연 별 읍면별	사 설 학 원					
	수강자수 Attendants			강사수 Instructors		
	계	남	여	계	남	여
	Total	male	Female	Total	male	Female
2010	743	329	414	30	6	24
2011	680	309	371	32	5	27
2012	590	268	322	30	5	25
2013	577	255	322	30	5	25
2014	438	188	250	23	4	19
2015	442	190	252	22	3	19
무주읍	372	165	207	19	2	17
무풍면	-	-	-	-	-	-
설천면	25	10	15	1	1	-
적상면	-	-	-	-	-	-
안성면	45	15	30	2	-	2
부남면	-	-	-	-	-	-

주 : 2010년부터 서식변경 1)2013년 신규항목
 자료 : 무주교육지원청 (320-5173)

Private Institute and Reading Room(Cont'd 2)(2010~)

Unit : number, person

Private Institute	독서실 Reading room			Year & Eup, Myeon
강의실	독서실수	열람실수	열 램 좌석수	
Class rooms	Reading rooms	Rooms	Seats	
34	-	-	-	2010
33	-	-	-	2011
37	-	-	-	2012
40	-	-	-	2013
65	-	-	-	2014
62	-	-	-	2015
54	-	-	-	Muju-Eup
-	-	-	-	Mupung-Myeon
2	-	-	-	Seolcheon-Myeon
-	-	-	-	Jeoksang-Myeon
6	-	-	-	Anseong-Myeon
-	-	-	-	Bunam-Myeon

8. 공공도서관

단위 : 개, 명, 권, 천원

연 별 도서관별	도서관수 No. of libraries	좌석수 Seats	자료수 Number of data			도서관 방문자수 Library visitors
			도서 Book	비도서 Non-book	연속간행물(종) Periodical	
2007	2	172	66,923	-	-	
2008	2	214	71,248	544	-	
2009	2	214	71,719	544	-	
2010	2	214	73,521	544	-	
2012	2	211	86,295	49	1	
2013	2	207	85,245	910	20	
2014	2	200	88,042	1,610	10	47,124
2015	2	124	92,603	2,011	12	42,670
형설지공 군립도서관	1	54	37,277	581	-	13,827
무주교육청 공공도서관	1	70	55,326	1,430	12	28,843

주 : 1) 2009년 추가항목 2) 2007년까지는 연간이용책수 3) 인건비, 자료구입비, 기타운영비 합계
 자료 : 무주교육지원청(320-5173), 시설관리사업소 (320-5602)

Public Libraries

Unit : number, person, volume, 1,000won

자료실 이용자수	연간대출 책수 ²⁾	직원수 Staffs			예산 ³⁾	Year & Library
		남 Male	여 Female			
Reference library users	Annual books lent				Budget	
65,328	82,211	6			169,231	2007
31,340	33,176	6			88,423	2008
37,713	37,093	6			75,990	2009
30,774	36,283	6			211,236	2010
37,171	25,064	6			205,976	2012
39,065	29,868	5			156,471	2013
35,485	38,989	6	3	3	178,980	2014
40,324	40,765	5	3	2	171,330	2015
12,525	18,545	2	1	1	22,774	Muju-country library
27,799	22,220	3	2	1	148,556	Muju-public library

9. 문화재

단위 : 개

연 별 읍면별	총 계 Total	지 정 문 화 재						
		국가지정문화재 National designated						
		계 Total	국보 National treasures	보물 Treasures	사적 및 명승 Historic areas	천 연 기념물 Natural monuments	중요민속 자 료 Folklore materials	중요무형 문 화 재 Intangible cultural properties
2007	29	5	-	1	1	3	-	-
2008	29	5	-	1	1	3	-	-
2009	32	7	-	1	3	3	-	-
2010	33	7	-	1	3	3	-	-
2011	33	7	-	1	3	3	-	-
2012	33	7	-	1	3	3	-	-
2013	33	7	-	1	3	3	-	-
2014	33	7	-	1	3	3	-	-
무주읍	7	2	-	-	-	2	-	-
무풍면	3	-	-	-	-	-	-	-
설천면	11	3	-	-	2	1	-	-
적상면	8	2	-	1	1	-	-	-
안성면	3	-	-	-	-	-	-	-
부남면	1	-	-	-	-	-	-	-

자료 : 문화관광과 (320-2524)

Cultural Properties

Unit : each

Designated cultural properties						등록 문화재	Year & Eup, Myeon
지방지정문화재 Local designated					문화재 자료		
계	유형 문화재	기념물	민속문화재	무형 문화재		문화재 자료	등록 문화재
Total	Tangible cultural properties	Monuments	Folklore cultural properties	Intangible cultural properties	Cultural property materials	Registered cultural properties	
19	11	8	-	-	4	1	2007
19	11	8	-	-	4	1	2008
20	12	8	-	-	4	1	2009
21	12	8	-	1	4	1	2010
21	12	8	-	1	4	1	2011
21	12	8	-	1	4	1	2012
21	12	8	-	1	4	1	2013
21	12	8	-	1	4	1	2014
4	4	-	-	-	1	-	Muju-Eup
1	1	-	-	-	2	-	Mupung-Myeon
7	3	4	-	-	-	1	Seolcheon-Myeon
5	3	2	-	-	1	-	Jeoksang-Myeon
3	1	2	-	-	-	-	Anseong-Myeon
1	-	-	-	1	-	-	Bunam-Myeon

10. 문화공간

단위 : 개소

연 별 읍면별	공 연 시 설 Performing facilities				전 시 실 Exhibition facilities	
	공 공 공연장 Public	민 간 공연장 Private	영 화 관 Movie theater	스크린수 ¹⁾ No. of Screens	미 술 관 Art museum	화 랑 Gallery
2007	-	-	-	-	-	-
2008	-	-	-	-	-	-
2009	-	-	-	-	-	-
2010	-	-	-	-	-	-
2011	1	-	-	-	1	-
2012	1	-	-	-	1	-
2013	1	-	-	-	1	-
2014	1	-	1	2	1	-
무주읍	1	-	1	2	1	-
무풍면	-	-	-	-	-	-
설천면	-	-	-	-	-	-
적상면	-	-	-	-	-	-
안성면	-	-	-	-	-	-
부남면	-	-	-	-	-	-

주 : 1) 2009추가항목

2) 2009년부터 주민생활지원과 소관 사회복지, 설천노인복지, 중리노인복지회관만 산정

자료 : 문화관광과 (320-2543), 주민생활지원과 (320-2343)

11. 체육시설(공공체육시설)¹⁾

단위 : 개소

연 별 읍면별	공 공 체 육 시 설		
	합계	축구장 ²⁾	테니스장
	Total	Football field	Tennis courts
2007	2	-	1
2008	2	-	1
2009	7	-	5
2010	12	5	5
2011	12	5	5
2012	15	6	7
2013	20	6	7
2014	24	6	7
무주읍	9	1	2
무풍면	3	1	1
설천면	4	1	1
적상면	2	1	1
안성면	3	1	1
부남면	3	1	1

주 : 1) 2009년부터 부대시설면적 제외 2) 2010년부터 축구장 추가
 자료 : 문화관광과 (320-2534)

Public Sports Facilities

Unit : number

Public sports facilities				Year & Eup, Myeon
간 이 운동장 (동네체육시설)	실내체육관 Gymnasiums	수영장 Swimming pools	골프 연습장 Golf practice range	
-	1	-	-	2007
-	1	-	-	2008
-	1	1	-	2009
-	1	1	-	2010
-	1	1	-	2011
-	1	1	-	2012
4	2	1	-	2013
8	2	1	-	2014
3	2	1	-	Muju-Eup
1	-	-	-	Mupung-Myeon
2	-	-	-	Seolcheon-Myeon
-	-	-	-	Jeoksang-Myeon
1	-	-	-	Anseong-Myeon
1	-	-	-	Bunam-Myeon

11-1. 체육시설(신고·등록체육시설)

단위 : 개소

연 별 읍면별	합계 Total	신 고 체 육 시 설				
		종 합 체육시설 Sports complex	수영장 Swimming Pools	체육도장 Exercise hall	골 프 연습장 Golf practice range	체 력 단련장 Physical training center
2007	30	-	3	3	3	2
2008	30	-	3	3	3	2
2009	30	-	3	3	3	1
2010	30	-	3	3	3	1
2011	30	-	3	3	3	1
2012	35	-	3	5	5	1
2013	35	-	3	5	5	1
2014	35	-	3	6	5	1
무주읍	16	-	2	4	3	1
무풍면	1	-	-	-	-	-
설천면	13	-	1	1	2	-
적상면	-	-	-	-	-	-
안성면	5	-	-	1	-	-
부남면	-	-	-	-	-	-

자료 : 문화관광과 (320-2544)

12. 청소년 수련시설

단위 : 개소, 천㎡

연 별 읍면별	합 계		수 련 관		문화의 집		수 련 원	
	Total		Training institution		Cultural house		Training center	
	개소	면적 ¹⁾	개소	면적	개소	면적	개소	면적
	Places	Area	Places	Area	Places	Area	Places	Area
2007	2	5	1	4	1	1	-	-
2008	2	5	1	4	1	1	-	-
2009	4	11	1	4	1	1	1	4
2010	4	9.9	1	3.6	1	0.6	1	3.7
2011	4	9.9	1	3.6	1	0.6	1	3.7
2012	4	9.9	1	3.6	1	0.6	1	3.7
2013	5	38.1	1	3.5	1	0.5	2	7.4
2014	5	38.1	1	3.5	1	0.5	2	7.4
무주읍	2	7	1	3.5			1	3.7
무풍면	-	-	-	-	-	-	-	-
설천면	2	30	-	-	-	-	1	3.7
적상면	-	-	-	-	-	-	-	-
안성면	1	1	-	-	1	0.5	-	-
부남면	-	-	-	-	-	-	-	-

주 : 1) 건물연면적 2) 2008년 추가항목

자료 : 사회복지과과 (320-2318)

13. 출판, 인쇄 및 기록매체복제업 현황(산업세분류별)

단위 : 개, 명

연 별 읍면별	서적 출판업		신문, 잡지 및 정기간행물 출판업		오디오물출판 및 원판녹음업	
	Publishing of books, brochures, musical books and other publications		Publishing of newspapers, magazines and periodicals		Audio publishing and original master recordings	
	사업체수 Establishments	종사자수 Employees	사업체수 Establishments	종사자수 Employees	사업체수 Establishments	종사자수 Employees
2007	-	-	-	-	-	-
2008	-	-	-	-	-	-
2009	-	-	-	-	-	-
2010	-	-	-	-	-	-
2011	-	-	-	-	-	-
2012	-	-	-	-	-	-
2013	-	-	-	-	-	-
2014	-	-	-	-	-	-
무주읍	-	-	-	-	-	-
무풍면	-	-	-	-	-	-
설천면	-	-	-	-	-	-
적상면	-	-	-	-	-	-
안성면	-	-	-	-	-	-
부남면	-	-	-	-	-	-

자료 : 통계청 "사업체기초통계조사"

